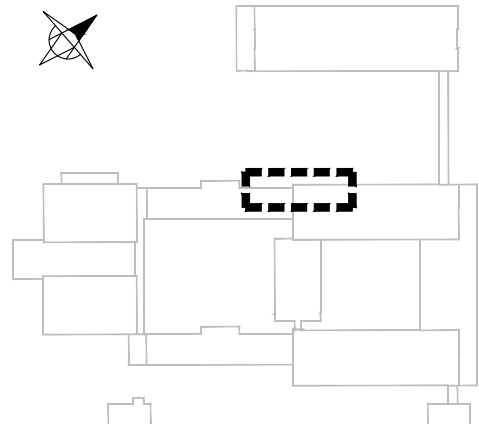


SCHÉMA OBJEKTŮ



POZNÁMKY:

- PŘED ZAHÁJENÍM BOURACÍCH PRACÍ DOJDE K "VYPÍPÁNÍ" VEŠKERÝCH INSTALAČNÍCH ROZVODŮ V BLÍZKOSTI ZAMÝŠLENÝCH STAVEBNÍCH PRACÍ
- BOURACÍ A STAVEBNÍ PRÁCE SE BUDOU ODEHRÁVAT POUZE V PŘEDMĚTNÝCH ČÁSTECH STAVBY
- ZACHOVÁVÁNÉ STAVEBNÍ KONSTRUKCE BUDOU BĚHEM BOURACÍCH PRACÍ A VÝSTAVBY CHRÁNĚNY PŘED POŠKOZENÍM A ZNEČIŠTĚNÍM
- PROVÁDĚNÍ PROSTUPŮ KONSTRUKCEMI BUDE DLE DOKUMENTACÍ JEDNOTLIVÝCH PROFESÍ A PROSTUPY JEDNOTLIVÝCH TZB ROZVODŮ BUDOU MEZI SEBOU KOORDINOVÁNY
- VEŠKERÉ ROZMĚRY JE NUTNÉ OVĚŘIT NA STAVBĚ PŘED ZAPOČETÍM PRACÍ

DALŠÍ BOURACÍ PRÁCE:

- V ŘEŠENÝCH PROSTORÁCH BUDOU ODSTRANĚNY STÁVAJÍCÍ MALBY, VYSRAVENY ŽLB TRÁMY, PŘÍPADNĚ OBNAŽENÉ ŽIVO
- JEDNOTLIVÉ PROSTUPY, INSTALAČNÍ SÍTĚ DLE DOKUMENTACE JEDNOTLIVÝCH PROFESÍ

STÁVAJÍCÍ SKLADBY PODLAH NA STROPNÍCH KONSTRUKCÍCH DLE ARCHIVNÍ DOKUMENTACE:

SKLADBA Č. 1	
- HYDROIZOLACE FOLIE +PVC	18 mm
- TEPELNÁ IZOLACE (EPS 100)	min. 260 mm
- PAROZÁBRANA - LEPENKA	4 mm
- BETONOVÁ MAZANINA	50 mm
- STROPNÍ PANEL	

SKLADBA Č. 2:

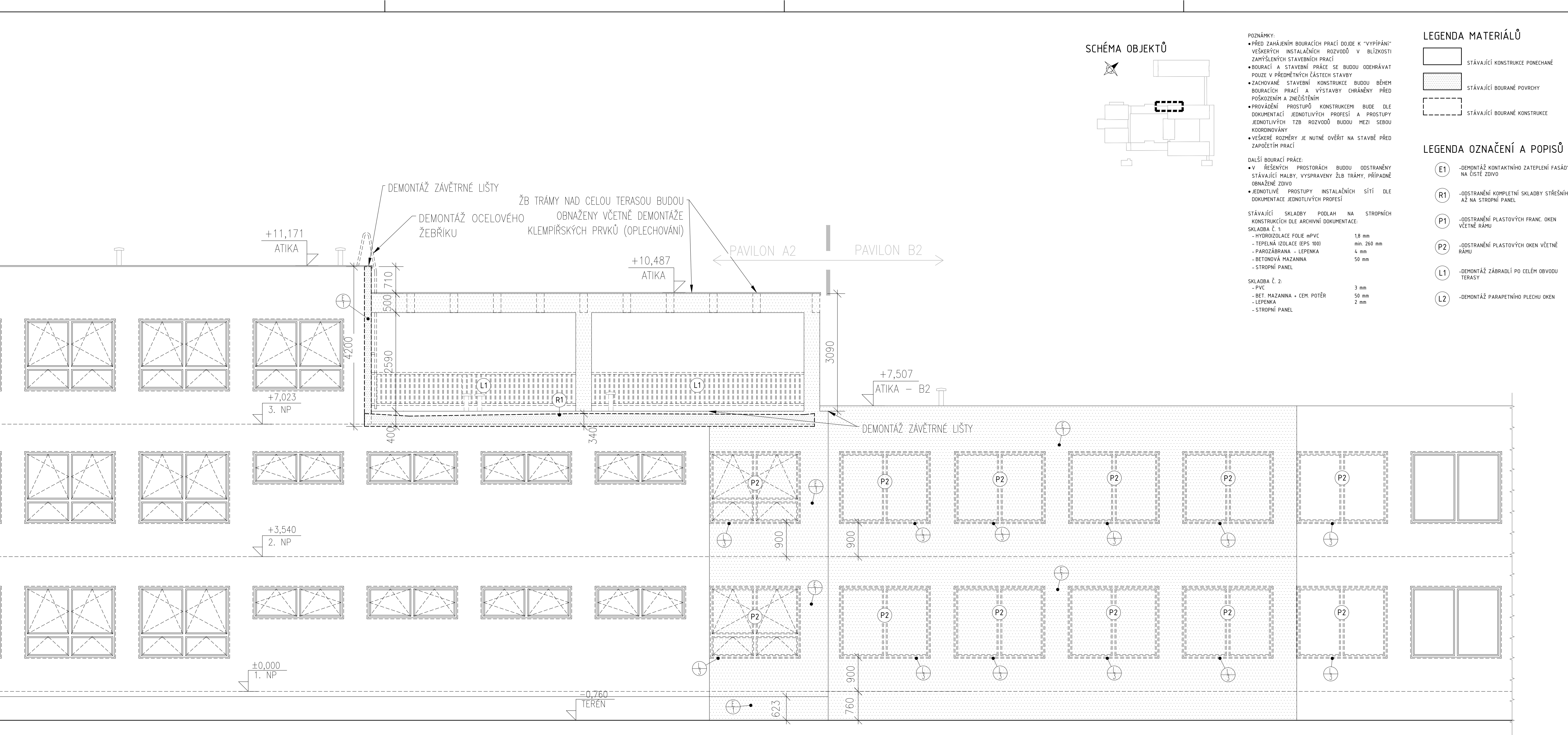
- PVC	3 mm
- BET. MAZANINA + CEM. POTĚR	50 mm
- LEPENKA	2 mm
- STROPNÍ PANEL	

LEGENDA MATERIÁLŮ

	STÁVAJÍCÍ KONSTRUKCE PONECHÁNÉ
	STÁVAJÍCÍ BOURANÉ PLOCHY
	STÁVAJÍCÍ BOURANÉ KONSTRUKCE

LEGENDA OZNAČENÍ A POPISŮ

E1	-DEMONTÁŽ KONTAKTNÍHO ZATEPLENÍ FASÁDY NA ČISTÉ ZDIVO
R1	-ODSTRANĚNÍ KOMPLETNÍ SKLADBY STŘEŠNÍHO AŽ NA STROPNÍ PANEL
P1	-ODSTRANĚNÍ PLASTOVÝCH FRAM. OKEN VČETNĚ RÁMU
P2	-ODSTRANĚNÍ PLASTOVÝCH OKEN VČETNĚ RÁMU
L1	-DEMONTÁŽ ZÁBRADLÍ PO CELÉM OBVODU TERASY
L2	-DEMONTÁŽ PARAPETNÍHO PLECHU OKEN



ZODPOVĚDNÝ PROJEKTANT projektová a inženýrská akciová společnost Kloboukova 230323, 148 00 Praha 4 - Chodov tel. (+420) 731 479 619, e-mail : rhm@rhm.as			GENERÁLNÍ PROJEKTANT projektová a inženýrská akciová společnost Kloboukova 230323, 148 00 Praha 4 - Chodov tel. (+420) 731 479 619, e-mail : rhm@rhm.as			INVESTOR Servisní středisko pro správu svěřeného majetku MČ Praha 8, p.o. U Synagogy 2, Praha 8, 180 00, tel. 602141732, e-mail: kejhaj@seshpa8.cz	ČÁST D.1 POZEMNÍ OBJEKTY	FORMÁT 8 x A4
VEDOUcí PROJEKTANT Ing. Jan Tomášek	KONTROLOVAL Ing. Jan Lapáček	VYPRACOVAL Jan Mastik	VEDOUcí PROJEKTANT Ing. Jan Tomášek	KONTROLOVAL Ing. Jan Lapáček	VYPRACOVAL Jan Mastik	NÁZEV PROJEKTU DOSTAVBA BUDOVY - ZKAPACITNĚNÍ, ZŠ HOVORČOVICKÁ HOVORČOVICKÁ 11/1281, 182 00 PRAHA 8 - KOBYLISY	ČÁST D1.1 - STAVEBNÍ ČÁST	STUPĚŇ DÚR + DSP
						OBJEKT PAVILON A2	POHLED SEVEROZÁPADNÍ STÁVAJÍCÍ STAV A BOURACÍ PLÁN	MĚŘÍTKO 1 : 50
								NÁZEV KRESBY 10
								REV. 2